

2. uzdevums

Izmantojot skaņu analīzes programmu *WaveSurfer*, atšifrējiet skaņu failā *piemērs2.wav* atrodamo teikumu, t. i., zem dinamiskās spektrogrammas logā *.lab* (skat. 2. att.) norādiet vārdu robežas un uzrakstiet konkrētos vārdus! Rezultātus saglabājiet failā ar paplašinājumu *.lab*!

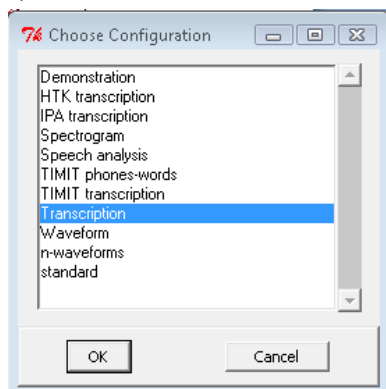
Norādījumi

1. Jāatver programma *Wavesurfe* (fails *wavesurfer.exe*).

Programmu *WaveSurfer* var lejupielādēt no tīmekļa vietnes <http://www.speech.kth.se/wavesurfer/download.html>

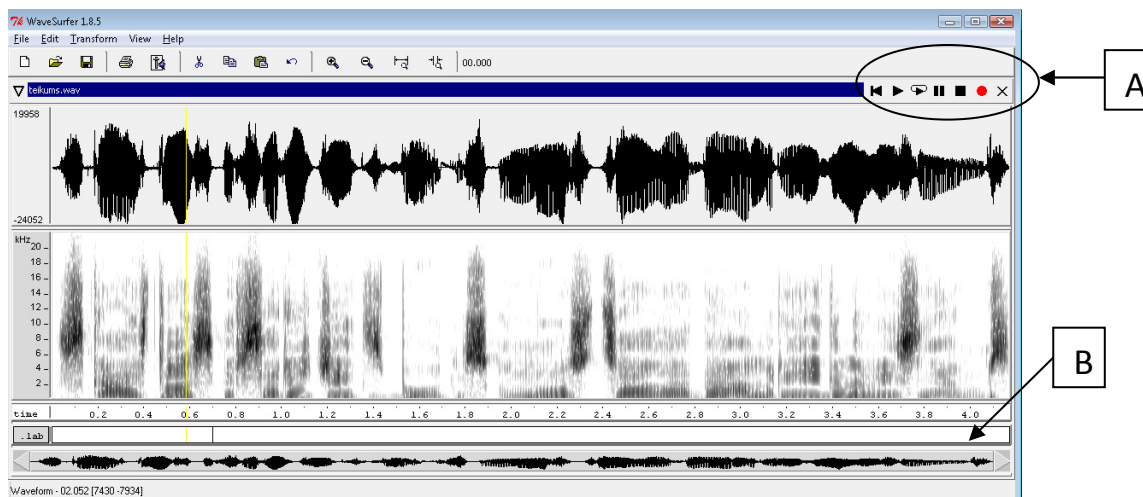
Lai lejupielādētu programmu, jāuzklikšķina uz uzraksta **Binary release for Windows**. Parādoties lejupielādēšanas logam, jānospiež poga *Save*. Programma jā saglabā uz darbvirsmas (*Desktop*). Ja nepieciešams programmu *atarhivēt*, to var izdarīt, ar peles labo taustiņu uzklikšķinot uz saarhivētās programmas un izvēloties [Extract files].

2. Programmā *WaveSurfer* jāatver skaņu fails *piemērs2.wav*. To darot, tiks piedāvāts izvēlēties konfigurāciju [Choose Configuration] (sk. 1. att.). Jāizvēlas opcija [Transcription], un zem dinamiskās spektrogrammas loga parādīsies vēl viens tukšs logs (2. att. B).



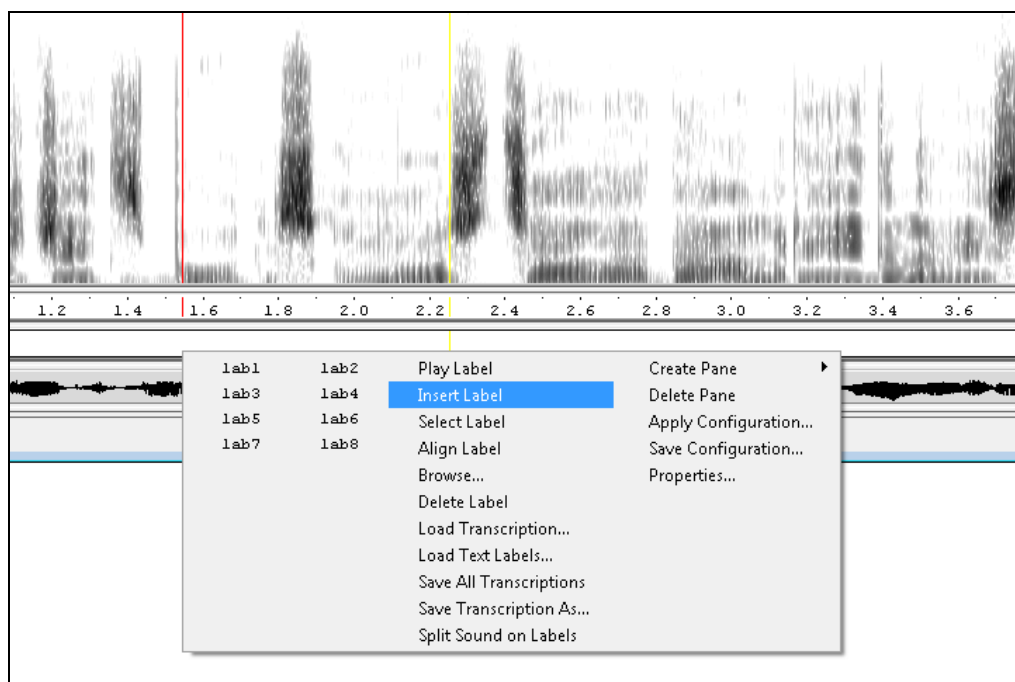
1. att. Konfigurācijas izvēlne

3. Ja viss būs izdarīts pareizi, būs redzama 2. att. redzamā programmas saskarne.
4. Atskaņot ierakstu un pārtraukt tā klausīšanos iespējams, izmantojot saskarnes labajā augšējā stūrī redzamo komandrindu (2. att. A). Lai iezīmētu noteiktu vietu skaņu failā, jānospiež peles kreisais taustiņš un jāiezīmē nepieciešamais segments. Faila atskaņošanas laikā kustīgā, sarkanā līnija norāda, kurš segments skan. Lai varētu fiksēt vārdu robežas vietu, skaņu fails ir jāapstādina.



2. att. Programmas *WaveSurfer* saskarne.

- Ja ir noteikta vārdu robežas vieta, ar peles labo taustiņu jāklikšķina *.lab* logā (sk. 2. att. B). Jūs ieraudzīsiet izvēles logu (sk. 3. att.), kurā jāizvēlas komanda [Insert_Label]. To izdarot, logā *.lab* tiks atzīmēta vārdu robeža un mirgojošais kursori norādīs, ka varat rakstīt tekstu.



3. att.

- Lai mainītu jau noteikto vārdu robežu, novietojiet kursoru uz norādītās robežas (*.lab* logā), un jūs ieraudzīsiet abpus vērstu bultu (↔). To fiksējot ar peles kreiso taustiņu, jūs varēsiet mainīt vārdu robežas vietu.
- Izdzēst lieko vārdu vai vārdu robežu var, ar labo peles taustiņu ieklikšķinot *.lab* logā un izvēlnes logā izvēloties komandu [Delete_Label].
- Saglabāt *.lab* rindā ierakstītos datus iespējams, ar labo peles taustiņu ieklikšķinot *.lab* rindā un izvēlnes logā izvēloties komandu [Save_Transcription_As].